

Deine Wildbienen-Reise

Mit deiner Wildbienen-Patenschaft trägst du zu einer nachhaltigen Bestäubung in der Schweiz bei. Gemeinsam vermehren wir wichtige Wildbienen und entdecken die vielfältige Schönheit der Wildblumen. Herzlich willkommen zur spannenden Reise in die Welt der Wildbienen!

Unsere Wildbienen-Pflege

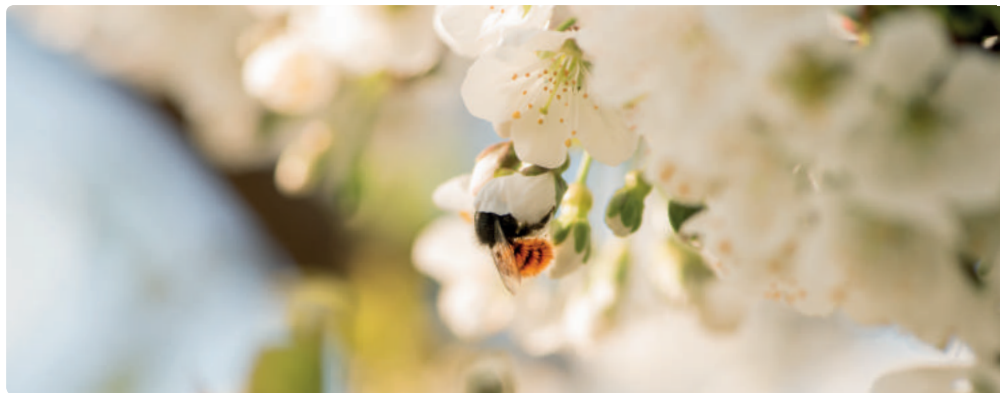
Bei der Wildbienen-Pflege befreien wir deine Mauerbienen von Parasiten und überwintern die Kokons fachgerecht. Du sendest uns deine Innenbox von September bis Oktober und erhältst sie später wieder zurück. Online kannst du deinen Nisterfolg einsehen. Im Frühling kannst du eine neue Startpopulation bestellen. Die Wildbienen-Pflege kostet 25 Franken.

Ton voyage chez les abeilles

Bienvenue dans ce beau voyage dans le monde des abeilles sauvages. Grâce à ton parrainage, tu contribues à une pollinisation durable en Suisse. Ensemble, multiplions des abeilles sauvages indispensables et partons à la découverte de la variété et de la beauté des fleurs sauvages.

Notre soin aux abeilles sauvages

Lors du soin, nous débarrassons tes abeilles de parasites et leur offrons une hibernation professionnelle. Envoie-nous ta boîte intérieure de septembre à octobre, nous te la renverrons après le soin. Tu peux consulter tes statistiques de nidification en ligne et demander une population de départ gratuite au printemps. Le soin aux abeilles sauvages coûte 25 francs.



**WILD
BIENE+**
PARTNER

Wildbiene + Partner AG
Heinrichstrasse 267 A
CH-8005 Zürich
+41 43 505 10 25

www.wildbieneundpartner.ch

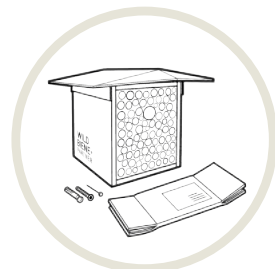


**WILD
BIENE+**
PARTNER

BeeHome One

Entdecke die Welt der Wildbienen
Découvrez le monde des abeilles sauvages

Los geht's! C'est parti!

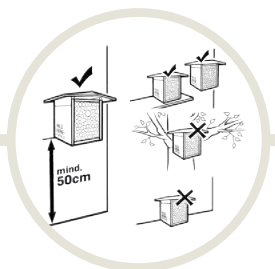


Lieferumfang

BeeHome, 1 Nagel, 1 Schraube, 1 Dübel, Rücksendekarton mit Adressetikette, Beilage «Anleitung Startpopulation»

Contenu de la livraison

BeeHome, set d'installation avec: 1 vis, 1 cheville et 1 clou, carton de retour (pour la boîte intérieure) avec étiquette, notice "Ta population de départ: Prochaines étapes"

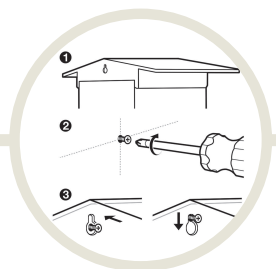


Standort

Befestige dein BeeHome mindestens 50cm über dem Boden und an einer wettergeschützten Wand. Idealerweise ist der Standort trocken und sonnig. Platziere dein BeeHome bitte nicht um, solange die Wildbienen aktiv sind!

Choix du lieu

Place la BeeHome sur un mur à l'abri des intempéries, à au moins 50 cm au-dessus du sol. Idéalement, l'emplacement doit être sec et ensoleillé. Ne déplace pas ta BeeHome tant que les abeilles sauvages sont actives.



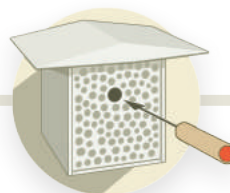
Montage

Montiere die Schraube oder den Nagel am gewünschten Ort. Hänge dann dein BeeHome wie abgebildet ein. Du kannst es auch auf eine feste Unterlage wie etwa ein Fenstersims stellen.

Installation

Accroche la BeeHome sur la vis ou le clou, comme indiqué sur le graphique. Tu peux aussi placer la BeeHome sur une surface stable, sur un rebord de fenêtre, par exemple.

Die Wildbienen-Patenschaft – eine spannende Reise Parrainer des abeilles sauvages: une aventure passionnante



Im Frühling kannst du eine Startpopulation mit 25 Mauerbienenkokons bestellen. Das Röhrchen platziert du in deinem BeeHome.

Au printemps, tu peux recevoir une population de départ de 25 cocons d'abeilles maçonnes. Place les cocons dans ta BeeHome.



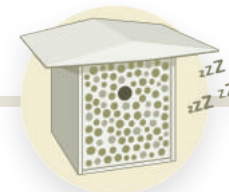
Im Frühling bestäuben deine Mauerbienen Obstbäume bei Schweizer Bauern. Sie leisten einen Beitrag zur Lebensmittelproduktion.

Au printemps, tes abeilles pollinisent les arbres fruitiers des agriculteurs suisses. Elles contribuent alors à la production alimentaire.



Deine Mauerbienen schlüpfen im Frühling: Die Paarungszeit dieser vollkommen harmlosen Wildbienen beginnt.

Tes abeilles maçonnes éclosent au printemps: commence alors la saison des amours de ces insectes inoffensifs.



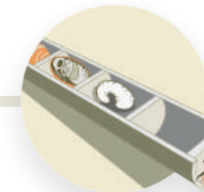
Die Mauerbienen halten in robusten Kokons Winterschlaf. Jetzt kannst du uns deine Innenbox für die Wildbienen-Pflege einsenden.

Les abeilles maçonnes hibernent dans des cocons robustes. N'hésite pas à nous envoyer ta boîte intérieure pour le soin.



Nun bauen die Weibchen ihre Nester. Für ihren Nachwuchs sammeln sie Pollen und Nektar. Die Flugzeit beträgt 4 bis 6 Wochen.

Durant la saison des amours qui dure 4-6 semaines, les abeilles construisent leurs nids en recueillant du pollen et du nectar.



Bis zum Herbst entwickeln sich die Nachkommen in den Nestern zu ausgewachsenen Mauerbienen.

Les petits grandissent dans leurs nids pour devenir, l'automne venu, des abeilles maçonnes adultes.



Unser Newsletter beliefert dich monatlich mit wichtigen Informationen zu deinem BeeHome. Wissenswertes und Antworten auf Fragen rund um Wildbienen und Wildblumen findest du auf unserer Website in der Rubrik «Häufige Fragen – FAQ».

Notre newsletter mensuelle te fournit des astuces passionnantes et des informations importantes sur ta BeeHome. Tu trouveras sur notre site, toutes les réponses à tes questions sur les abeilles et fleurs sauvages dans la rubrique «FAQ».