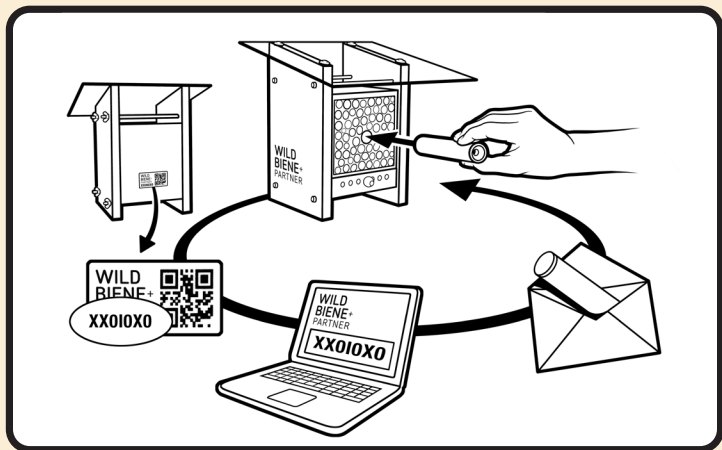


## Wie kommen die Mauerbienen zu mir?



**Deine Startpopulation mit 25 Mauerbienen** kannst du **von Anfang März bis Ende Mai** mithilfe deines Häuschen-Codes kostenlos auf unserer Website **bestellen**. Dieser persönliche Code befindet sich auf der Rückseite deines BeeHomes. Die Startpopulation wird dir nach deiner Bestellung per Briefpost am gewählten Datum zugestellt.

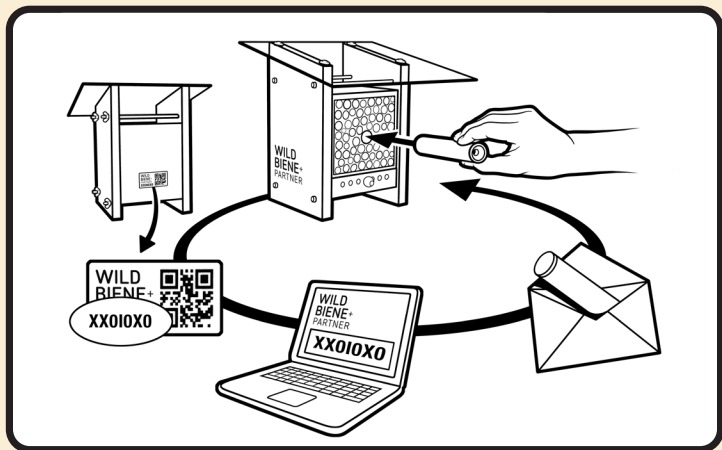
### **Was mache ich mit meinem neuen BeeHome, bis die Wildbienenzeit beginnt?**

Platziere das BeeHome vor dem Eintreffen der Startpopulation draussen an einer wettergeschützten Wand, mindestens 50 cm über dem Boden (siehe Gebrauchsanleitung in der Produktebeilage).

### **Weitere Fragen? Wir haben Antworten!**

Schau unter [www.wildbieneundpartner.ch](http://www.wildbieneundpartner.ch) vorbei oder kontaktiere uns telefonisch unter +41 43 505 10 25.

## Comment recevoir mes abeilles maçonnes?



**Tu peux commander gratuitement ta population de départ de 25 abeilles maçonnes** sur notre site web, **de début mars à fin mai**, à l'aide du code de ta maisonnette. Ce code personnel se trouve à l'arrière de ta BeeHome. La population de départ te sera envoyée par la poste à la date choisie.

### **Que faire de ma nouvelle BeeHome en attendant la saison des abeilles?**

Avant même de recevoir ta population de départ, tu dois avoir installé ta BeeHome à l'extérieur, sur un mur résistant aux intempéries, à au moins 50 cm du sol (suis les instructions de la notice d'utilisation).

### **Tu as d'autres questions? Nous avons les réponses!**

Va faire un tour sur [www.wildbieneundpartner.ch](http://www.wildbieneundpartner.ch) ou contacte-nous par téléphone au +41 43 505 10 25.